

An aerial photograph of a village in France, featuring a large vineyard on the left, a central cluster of buildings with red-tiled roofs, and a swimming pool in the lower right. The background shows rolling green hills under a blue sky with light clouds.

Agile Games France 2024

*Logis
du Paradis*

22-23 mars 2024

Agile Games France 2024



Au cœur des terres de Grande Champagne de Cognac

Un cadre magique qui favorise la déconnexion et la créativité

Des salles qui s'adaptent à vos besoins

La possibilité profiter du parc pour se ressourcer pendant les pauses



Des salles qui s'adaptent à vos besoins

Le Paradis – 100 pers / La Part des Anges – 49 pers

La Distillerie – 20 personnes / 4 salons – 10 à 20 personnes

*Logis
du Paradis*

Tout sur la fabrication du Cognac
et dégustation dans la Distillerie



- Mise à disposition des salles et salons pendant 2 jours du 22 mars matin au 23 mars au soir (horaires d'arrivée et de départ flexibles selon vos besoins)
- Accès libre au parc
- 2 déjeuners et 1 dîner (entrée / plat / dessert / eau)
Option menu végétarien possible
- Ravitaillement libre par vos soins

Forfait 100€ / personne

www.logisduparadis.com / info@logisduparadis.com



12 chambre - 27 couchages +
autres hébergements à proximité

Chambres doubles / twin – 100€
Chambres triples – 125€

396 rue des Marronniers
16300 Criteuil-la-Magdeleine

25 min de Cognac et Angoulême
6 min de Barbezieux-Saint-Hilaire

Votre besoin

- Pour les Agile Games France qui se déroulent les 22 et 23 mars 2024, le lieu doit répondre aux caractéristiques suivantes :

Caractéristiques du lieu

- Lieu permettant d'accueillir l'ensemble des participants sur 2 jours
- Possibilité de couchage sur place ou à proximité (sans besoin de voiture) - Le couchage NON forcément inclus dans l'offre
- Restauration sur place pour 2 midi et 1 soir
- Une grande salle pour les activités regroupant tous les participants
- Plusieurs autres salles (3 ou 4) facilement reconfigurables et accessibles jusque tard la nuit (3h du matin)
- Possibilité de gérer soi-même le ravitaillement en cours de journée (café, viennoiseries, rafraîchissement, bonbons...)
- En terme de budget, prévoir environ 90 euros pour 90-100 personnes (salles + Repas, et hors hébergement qui reste à la charge de chaque participant), soit un budget max de 9000+ euros
- Packager une proposition en PDF format A4 puis la soumettre sur la mailing liste, ou publier sur ce site

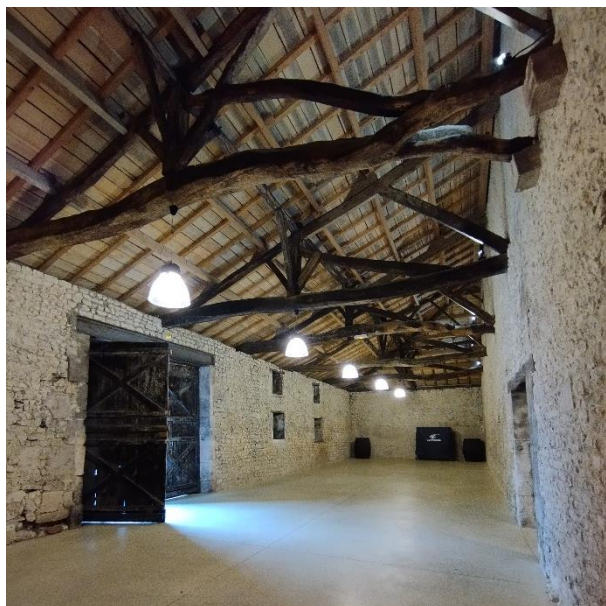
Caractéristiques du lieu Agile Games France



Logis du Paradis

- Au cœur des terres de Grande Champagne de Cognac
- Un cadre magique qui favorise la déconnexion et la créativité
- Des salles qui s'adaptent à vos besoins
- La possibilité profiter du parc pour se ressourcer pendant les pauses
- Une capacité d'hébergement de 27 personnes + d'autres hébergements à proximité

Les salles



Le Paradis
100 personnes



La Part des Anges
49 personnes



La Distillerie
20 personnes

Les salons



Maison Origan
10-12 personnes



Maison Coriandre
10-12 personnes



Maison Romarin
15-20 personnes



Salle à manger
20 personnes

Un moment unique

- Le clin d'œil de la région...



Explication de la fabrication du Cognac et du Pineau des Charentes, avec dégustation

Informations pratiques

- Adresse : 396 rue des Marronniers
16300 CRITEUIL-LA-MAGDELEINE
- Accès : 10 min de la sortie Vignolles de la N10
30 min de la gare d'Angoulême
25 min de Cognac
1h de l'aéroport de Bordeaux
- Commerces : Barbezieux-Saint-Hilaire à 6 km

Informations pratiques

- A faire dans la région
 - Des balades dans les vignes et le long de la rivière Né
 - Trottinette électrique dans les vignes à Criteuil-la-Magdeleine (Trott'in Charente)
 - La vinaigrerie Le Baume de Bouteville
 - Visite de Cognac : la ville, le musée des savoir-faire du Cognac, les distilleries
 - Visite d'Angoulême : la vieille ville, le musée de la Bande Dessinée, la cathédrale
 - Les lacs bleus de Guizengeard

Un moment unique

- Mise à disposition des salles et salons pendant 2 jours du 22 mars matin au 23 mars au soir (horaires d'arrivée et de départ flexibles selon vos besoins)
Tables et chaises fournies – Equipements détaillés sur les slides précédentes
- Accès libre au parc
- 2 déjeuners et 1 dîner (entrée / plat / dessert / eau)
Option menu végétarien possible
- Ravitaillement libre par vos soins

Forfait 100€ / personne

Les hébergements (non inclus dans le forfait)



12 chambres double, twin
et triples dans les
chambres d'hôtes et gîtes



Les hébergements (non inclus dans le forfait)

Prix des chambres petit déjeuner et taxe de séjour compris :

		Prix unitaire TTC
Chambre Iris	Chambre double ou twin	100,00 €
Chambre Lavande	Chambre double ou twin	100,00 €
Chambre Capucine	Chambre double ou twin	100,00 €
Chambre Pivoine	Chambre triple : lits double ou twin + canapé-lit	125,00 €
Chambre Ancolie	Chambre double ou twin	100,00 €
Maison Coriandre - Chambre 1	Chambre double ou twin	100,00 €
Maison Coriandre - Chambre 2	Chambre double ou twin	100,00 €
Maison Origan - Chambre 1	Chambre double ou twin	100,00 €
Maison Origan - Chambre 1	Chambre double ou twin	100,00 €
Maison Origan - Chambre 1	Chambre chambre triple	125,00 €
Maison Romarin - Chambre 1	Chambre double ou twin	100,00 €
Maison Romarin - Chambre 1	Chambre double ou twin	100,00 €

Les hébergements (non inclus dans le forfait)

Autres hébergements à proximité :

Domaine de Pladuc - <https://www.domainedepladuc.fr/>

Le Mas du Cormier - <https://lemasducormier.webador.fr/>

Les Collinauds - <https://www.lescollinauds.fr/>

Blanleuil - 05 45 80 52 01 – 16300 Criteuil-la-Magdeleine

Le Pigeonnier - : 06 04 47 66 86 – 16130 Verrières

La Petite Champagne de Rose - 05 45 78 00 24 – 16300 Barret

La Boule d'Or - <https://www.labouledor.net/>

Le Relais de Saint Preuil - <https://www.relais-de-saint-preuil.fr/>

Domaine d'Arcalis - <https://www.domainearcalis.fr/fr>